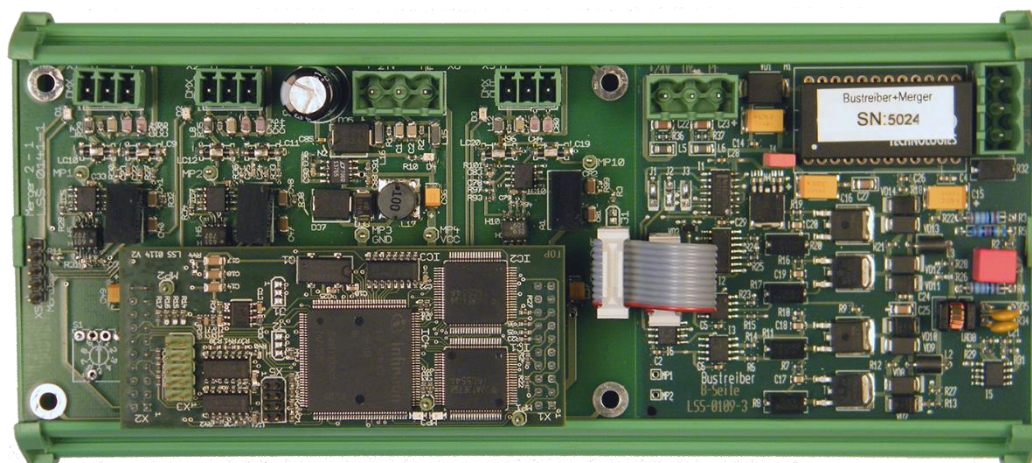


LSS



DMX-Bustreiber & Merger

bestehend aus dem Merger 2-1 und dem Bustreiber LSS-0109

Features:

- Zwei optoisolierte Eingänge DMX512
- Ein optoisolierter verstärkter Ausgang DMX512
- DMX-Empfang, -Mergen und -Ausgabe durch Mikrocontroller
- Echte DMX-Signal-Erkennung
- Mit dem BCD-Schalter ist das Verhalten am DMX-Ausgang wie beim LSS-Merger 6in2 einstellbar
- EMV-Schutzbeschaltung an allen Ein- und Ausgängen
- Stromversorgung 24V DC
- Montage mit PHOENIX-Aufnahme auf Hutschiene

Technische Spezifikationen:

DMX-Eingang	2x über PHOENIX 3x 3,81 mm, elektrisch potentialgetrennt
DMX-Ausgang	1x über PHOENIX 3x 3,81 mm, elektrisch potentialgetrennt Über X4 wird der DMX-Ausgang der Modulationsbaugruppe LSS-0109 übergeben.
Anzeigen	Power: LED grün: Betriebsspannung vorhanden DMX: LED gelb: DMX512 am Eingang vorhanden Echte DMX-Protokollerkennung durch Signalauswertung Extern: Über X5 können die LEDs parallel extern angeschlossen werden
Spannungsversorgung	24 V DC / 250 mA / Steckverbinder PHOENIX 3x 5,08 mm
RoHS	Konform
Abmessung (B x T x H)	200 x 65 x 90 mm
Gewicht	200 g
Bestellnummer	5024