

# LSS



## Blaulichtleuchte KBL

### LED Blaulichtleuchte zur Wand- oder Versatzkastenmontage

Die LSS *Blaulichtleuchte KBL* ist eine kompakte LED-Blaulichtleuchte. Moderne LEDs sind energiesparend und wartungsarm. Die LEDs haben eine Lebenszeit von mehr als 100.000 Betriebsstunden, selbst bei Dauerbetrieb kann also jede mehr als 10 Jahre im Einsatz sein.

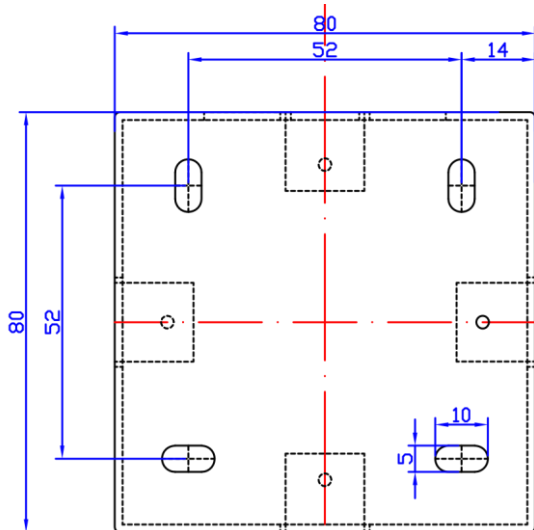
Die KBL ist in zwei Versionen erhältlich. In der Bauform 24N besitzt die *KBL* eine 24V DC Spannungsversorgung und ist mittels Pulsweitenmodulation direkt am Gerät dimmbar. Um eine Ansteuerung mittels DMX-Signal zu realisieren, kann die *KBL 24N* zusätzlich mit den optionalen LSS *4-Kanal-KBL-Dimmer* (Bestellnummer 5058) ausgerüstet werden. In der zweiten Bauform 230N wird die *KBL* mit 110V bis 250V AC versorgt und ist nicht dimmbar. Beide Bauformen werden in einem gepulverten Stahlblechgehäuse ausgeliefert und können wahlweise als Aufputz/Wandaufbau oder auf Hohlwand/Unterputzdose montiert werden.

### Technische Spezifikationen:

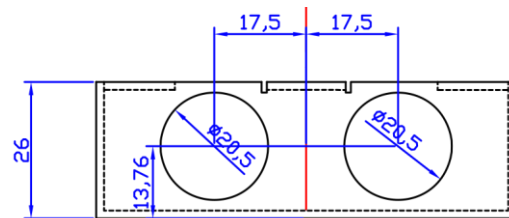
	Version 24N	Version 230N
<b>Spannungsversorgung</b>	24V DC / 0,02A	100-250V AC / 0,02A
<b>Leistung</b>	0,5W	5VA
<b>Schutzart / - klasse</b>	IP 30 / SK 3	IP 30 / SK 1
<b>Kabelzuführung</b>	Über Verschraubung M20	
<b>Leuchtmittel</b>	4x 1100mcd blau, Abstrahlwinkel ca. 35° x 80°	
<b>Gehäuse</b>	1,5mm Stahlblechgehäuse / RAL9005 gepulvert	
<b>RoHS konform</b>	Ja	
<b>Abmessungen</b>	(B x H x T in mm) 80 x 80 x 25mm (ohne Aufputzgehäuse) (B x H x T in mm) 80 x 80 x 60mm (mit Aufputzgehäuse)	
<b>Gewicht</b>	170g ohne Anschlusskabel	
<b>Bestellnummern</b>	Version 24N: L01002 Aufputzgehäuse: L01003	Version 230N: L01006

## Abmessungen

### Grundplatte Aufputzgehäuse



### Bohrungen Anschlusskabel



### Montageplatte

